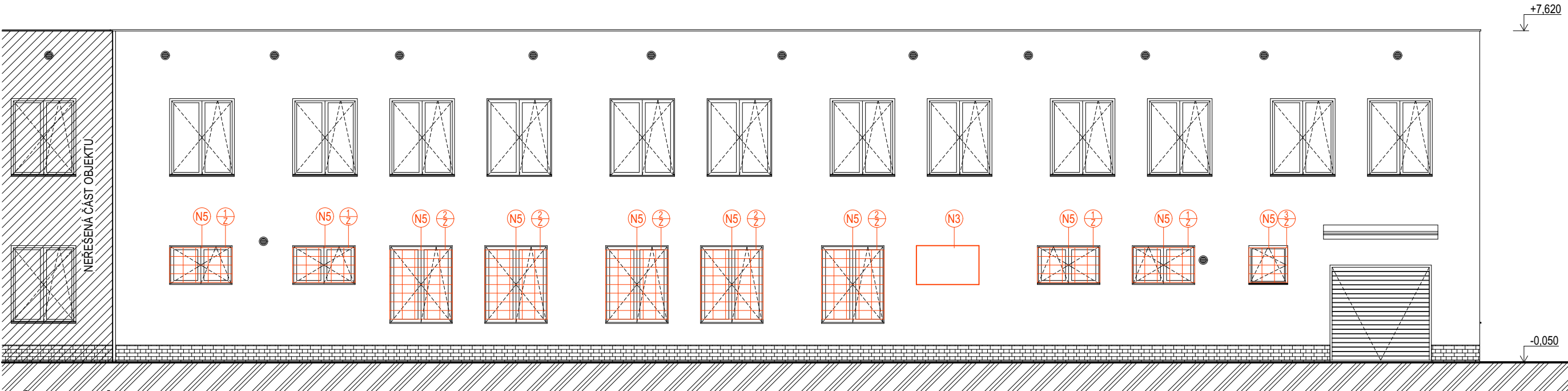
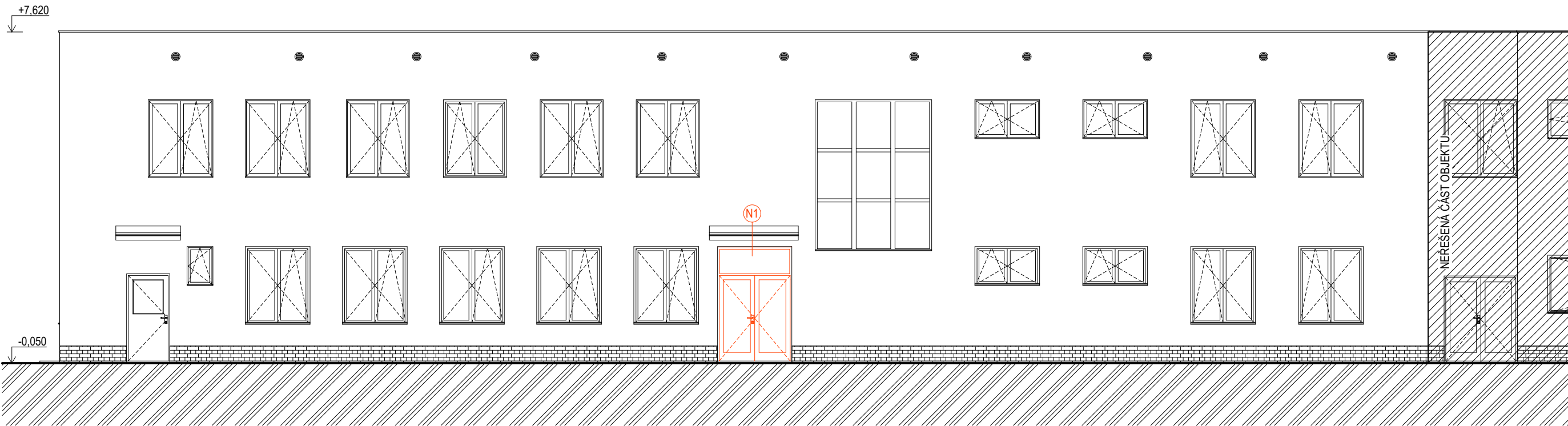


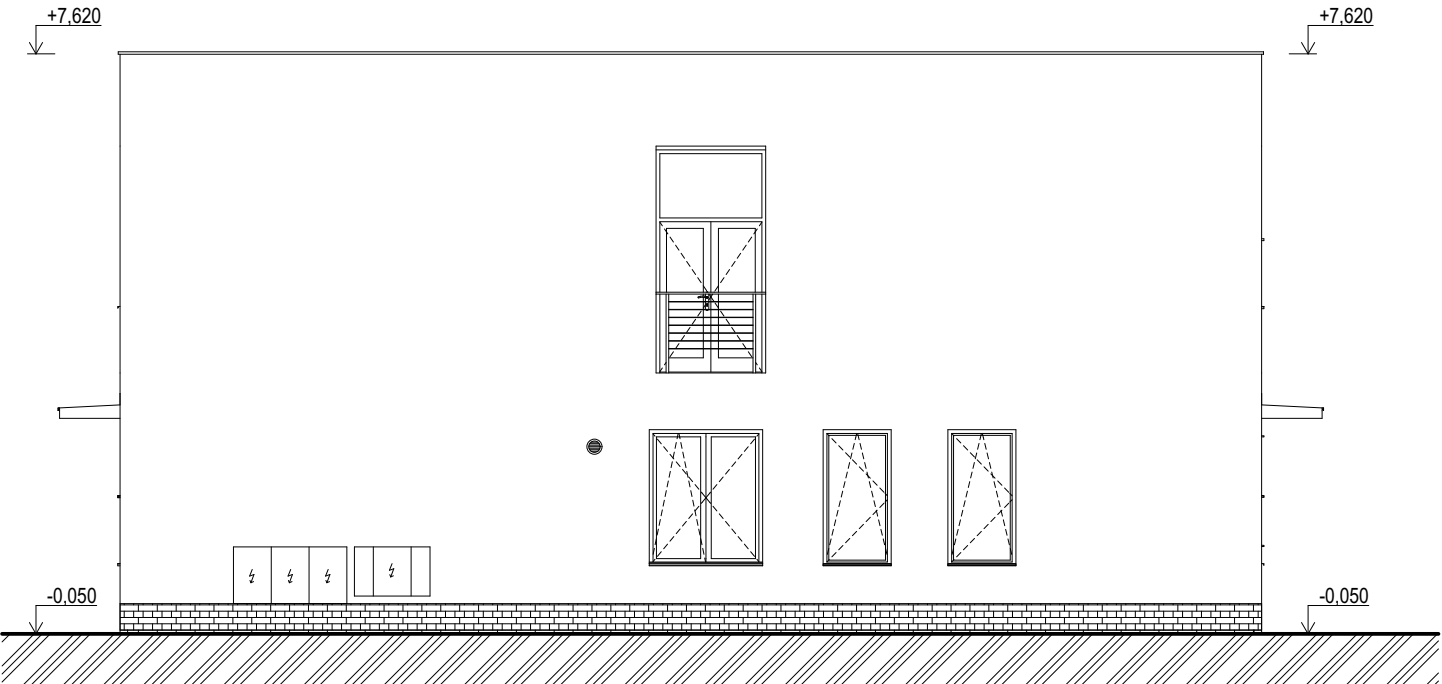
VÝCHODNÍ POHLED



ZÁPADNÍ POHLED



SEVERNÍ POHLED



LEGENDA MATERIÁLŮ:

- STÁVAJÍCÍ PRVKY A KONSTRUKCE
- NOVÉ PRVKY A KONSTRUKCE

LEGENDA NOVÝCH KONSTRUKCÍ:

- N1- MONTÁŽ NOVÝCH VSTUPNÍCH DVEŘÍ VČETNĚ ZÁRUBNÍ A PRAHU, MATERIÁL: HLINIK, ODSŤÍN: BILÁ (RAL 9010)
- N3 - ZAZDĚNÍ OTVORŮ ZDÍVEM Z PÓROBETONOVÝCH TVÁRNIC ZAZDÍVANÉ OTVORY NA OBVODOVÝCH KONSTRUKCÍCH BUDOU ZATEPLENY POMOCÍ EPS O STEJNÉ TL. JAKO PŮVODNÍ OBJEKT (PŘEDPOKLAD EPS TL. 100 mm)
- N5 - MONTÁŽ MŘÍŽÍ DO OKEN. RÁM MŘÍŽÍ JE TVOŘEN OBVODOVÝM SVARENCEM Z JAKLU 40 x 30 x 2 mm, DO NĚHO JSOU VEVAŘENY JEDNOTLIVÉ PRUTY Z OCELI 10 x 10 mm. MAXIMÁLNÍ VELIKOST OK JE 150 x 150 mm. KOTVENÍ MŘÍŽÍ JE POMOCÍ KOTEV S ROZTECÍ MAX. 750 mm. KOTVA JE TVOŘENA ZÁVITOVOU TYČÍ PR. 12 mm S PODÉLNĚ ROZŘÍZNUTÝM KONCEM. POVRCHOVÁ ÚPRAVA KOMAXIT, ODSŤÍN: BILÁ (RAL 9010)
- N6 - MONTÁŽ NOVÝCH PLASTOVÝCH VÝPLNÍ OTVORŮ, VČETNĚ PZn OPLECHOVÁNÍ PARAPETŮ, ODSŤÍN: BILÁ (RAL 9010)

- PRÁCE BUDOU PROVÁDĚNY ZA DODRŽOVÁNÍ VŠECH OBECNĚ PLATNÝCH PŘEDPISŮ A VYHLÁŠEK TYKAJÍCÍCH SE PŘEDEVŠÍM BEZPEČNOSTI PRÁCE

- PRÁCE BUDOU PROVÁDĚNY ŠETRNĚ K PONECHÁVANÝM KONSTRUKCÍM NEBO MATERIÁLŮM A V NUTNÝCH PŘÍPÁDECH ZA PROVIZORNÍHO STATICKÉHO ZAJIŠTĚNÍ NAVAZUJÍCÍCH NOSNÝCH KONSTRUKCÍ

POZNÁMKA:

- VEŠKERÉ STAVEBNÍ TECHNOLOGIE A DODÁVKY MUSÍ DODRŽOVAT TECHNOLOGICKÉ PŘEDPISY VÝROBCE.
- FINÁLNÍ POVRCHY A MATERIÁLY BUDOU DODAVATELEM VYZORKOVÁNY A PŘEDLOŽENY INVESTOROVÍ K ODSOUHLASÁNÍ
- PŘI REALIZACI BUDE POSTUPOVÁNO DLE TECHNICKÝCH LISTŮ ZVOLENÉHO VÝROBCE.
- PŘED PROVÁDĚNÍM STAVEBNÍCH ÚPRAV JE NUTNÉ, ABY REALIZAČNÍ FIRMA PROVÁDĚLA DOPLŇUJÍCÍ PRŮZKUMY VŠECH DOTČENÝCH KONSTRUKCÍ. V PŘÍPADĚ ZJIŠTĚNÍ JAKÝCHKOLIV NEJASNOSTÍ NEBO NEOČEKÁVANÝCH SKUTEČNOSTÍ JE NUTNÉ KONTAKTOVAT PROJEKTANTA STATIKA A GENERÁLNÍHO PROJEKTANTA.
- OD STÁVAJÍCÍHO OBJEKTU NEBYLY K DISPOZICI ŽÁDNÉ PODROBNĚJŠÍ VÝKRESY STATIKY NEBO STAVEBNÍCH VÝKRESŮ. STAVEBNÍ VÝKRESY NEJSOU ZÁSADNÍ, NICMÉNĚ JE NUTNÉ POSTUPOVAT S MAXIMÁLNÍ OPATRNOSTÍ, ABY NEDOŠLO K LOKÁLNÍM PÁDŮM NĚKTERÝCH KONSTRUKCÍ.
- JE NUTNÉ OVĚŘIT VEŠKERÉ STÁVAJÍCÍ KONSTRUKCE.
- PŘI STAVEBNÍCH ÚPRAVÁCH JE NUTNÉ POSTUPOVAT MAXIMÁLNĚ OPATRNĚ. VEŠKERÉ NEJASNOSTI NEBO NOVÁ ZJIŠTĚNÍ JE NUTNÉ KONZULTOVAT SE STATIKEM STAVBY A PROJEKTANTEM STAVBY.
- PŘI BOURÁNÍ JAKÝCHKOLIV KONSTRUKCÍ (PŘÍČEK, STĚN) JE VŽDY NUTNÉ OVĚŘIT, ZDA JE TATO KONSTRUKCE NEZATÍŽENÁ JINOU KONSTRUKCÍ (STROPEM, KROVEM, PŘÍČKOU V HORNÍM PODLAŽÍ). V PŘÍPADĚ ŽE JE KONSTRUKCE ZATÍŽENÁ JE NUTNO PROVÉST PODCHYCENÍ TĚTO KONSTRUKCE. PŘI BOURÁNÍ JAKÝCHKOLIV KONSTRUKCÍ JE NUTNÉ STÁVAJÍCÍ KONSTRUKCE PODCHYTIT AŽ DO NEJNÍŽŠÍHO PODLAŽÍ!
- SOUČÁSTÍ PROJEKTOVÉ DOKUMENTACE JE STAVEBNĚ KONSTRUKČNÍ ŘEŠENÍ - D.1.2 I

NÁZEV STAVBY ( DÍLO )

Stavební úpravy objektu na p.č. 3304/11 k.ú Moravská Ostrava - Vybudování dispečinku včetně změn dispozice kanceláří

CHCI-DŮM s.r.o.

Poděbradova 1833/99, 702 00 Moravská Ostrava a Přívoz  
tel: +420 776 412 812  
e-mail: info@chci-dum.cz  
IČO: 038 86 964



PROJEKTANT PROFESE

CHCI-DŮM s.r.o.

Poděbradova 1833/99, 702 00 Moravská Ostrava a Přívoz  
tel: +420 776 412 812  
e-mail: info@chci-dum.cz  
IČO: 038 86 964



INVESTOR

Dopravní podnik Ostrava a.s.

Poděbradova 494/2  
702 00 Ostrava, Moravská Ostrava

NÁZEV VÝKRESU

Pohledy\_nové konstrukce

ČÁST DOKUMENTACE

Výkresová část

STUPEŇ

DSP

ZODPOVĚDNÝ PROJEKTANT PROJEKTU Ing. Martin Langer	VYPRACOVAL Ing. Filip Šajtar
ZODPOVĚDNÝ PROJEKTANT PROFESE Ing. Martin Langer	KONTROLOVAL Ing. arch. Lubomír Miketa

PARÉ

AUTORIZAČNÍ RAZÍTKO

MĚŘÍTKO

FORMÁT

ORIENTACE

1:100

750/297

NADMOŘSKÁ VÝŠKA

± 0,000 = STÁVAJÍCÍ VÝŠKA PODLAHY V MÍSTNOSTI 1.01



DATUM

05/2020

ČÍSLO PROJEKTU

CH204

ČÍSLO VÝKRESU

D.1.1.-108